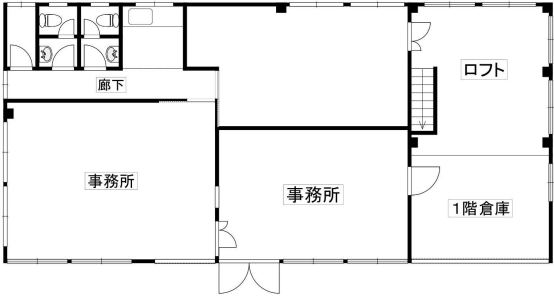


物件名・号室	東雲町1丁目貸事務所
--------	------------



※図面は概略です。現況と異なる場合は現況優先します。



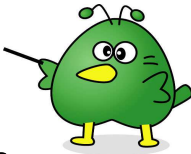
備考	設備：プロパンガス エアコン トイレ2カ所
	県道13号線沿 南向き

物件番号	No.900000048
建物種別	事業用 事務所
所在地	新居浜市東雲町1丁目1-90
交通	JR新居浜駅まで徒歩38分 / 東雲バス停まで徒歩1分
構造	鉄骨造1階建
建築年月日	1988年10月1日
建物面積	162.00㎡(49.00坪)
敷地面積	570.06㎡(172.44坪)
駐車場	有り
駐車場備考	10台以上可
賃料	20万円
管理費	-
その他	-
敷金	1カ月
礼金	2カ月
仲介手数料	1カ月
家財保険	加入必要
契約期間	2年間
備考	飲食店不可
取引態様	仲介
手数料負担	借主：100%
手数料配分	元付：50% 客付：50%

※図面・外観パースは概略です。現況と異なる場合は現況優先します。

**エース住宅**  
愛媛県知事(5) 第4730号  
営業時間：AM10:00~PM:6:00  
定休日：水曜日

有限会社エース住宅 流通事業部  
〒792-0031 愛媛県新居浜市高木町2番111号  
TEL：0897-33-3337 FAX：0897-33-3350  
MAIL：baibai@ace-j.co.jp



エーステナントHP

物件所在地図

愛媛県新居浜市東雲町2丁目2-15付近

